

VÝPIS PŘEKLADŮ

OZN.	NÁZEV	MNOŽSTVÍ
C1	5x PŘEKLAD HELUZ 23.8 - 125 + TEP. IZOLACE EPS	4
C11	1x PŘEKLAD HELUZ 11,5 - 125	7
C12	1x PŘEKLAD HELUZ 23.8 - 200	1

TABULKA MÍSTNOSTÍ

Č.M.	NÁZEV MÍSTNOSTI	PLOCHA (m2)	PODLAHOVÁ KRYTINA	POVRCH STROPU	POVRCH ZDI	SKLADBA	POZNÁMKA
105	SCHODIŠTĚ	6,48	KERAMICKÁ DLAŽBA	SDK RB. + M.	VPC OM. + M.	S11	KERAM. SOKL V.= 80mm
201	CHODBA	12,87	KERAMICKÁ DLAŽBA	SDK RB. + M.	VPC OM. + M.	S6	SOKLOVÁ LIŠTA
202	DĚTSKÝ POKOJ 1	15,08	LAMINÁTOVÁ	SDK RB. + M.	VPC OM. + M.	S5	SOKLOVÁ LIŠTA
203	DĚTSKÝ POKOJ 2	16,80	LAMINÁTOVÁ	SDK RB. + M.	VPC OM. + M.	S5	SOKLOVÁ LIŠTA
204	KOUPELNA	5,99	KERAMICKÁ DLAŽBA	SDK RBL. + M.	VPC OM. + M.	S4	KER. OB. V.= 2100mm
205	WC	1,35	KERAMICKÁ DLAŽBA	SDK RBL. + M.	VPC OM. + M.	S4	KER. OB. V.= 2100mm
206	SKLAD	5,03	KERAMICKÁ DLAŽBA	SDK RB. + M.	VPC OM. + M.	S6	SOKLOVÁ LIŠTA
207	LOŽNICE	18,37	LAMINÁTOVÁ	SDK RB. + M.	VPC OM. + M.	S5	SOKLOVÁ LIŠTA
208	DĚTSKÝ POKOJ 3	16,70	LAMINÁTOVÁ	SDK RB. + M.	VPC OM. + M.	S5	SOKLOVÁ LIŠTA
209	ŠATNA	6,20	KERAMICKÁ DLAŽBA	SDK RB. + M.	VPC OM. + M.	S6	SOKLOVÁ LIŠTA

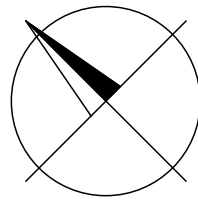
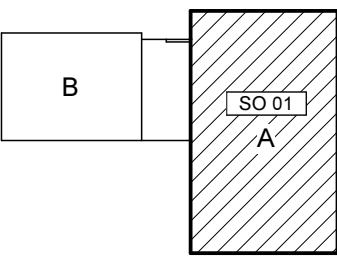
LEGENDA MATERIÁLŮ

- ZDIVO HELUZ 49 STI BROUŠENÉ P8, HELUZ CELOPLOŠNÉ LEPIDLO
- ZDIVO HELUZ 14 BROUŠENÉ P10, HELUZ LEPIDLO
- ZDIVO HELUZ 11,5 BROUŠENÉ P10, HELUZ LEPIDLO

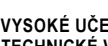
POZNÁMKY

- D12 - D16 VIZ VÝPIS DVEŘÍ  
K2, K7 - VIZ VÝPIS KLEMPÍŘSKÝCH VÝROBKŮ  
O9, O10 VIZ VÝPIS OKEN  
R1 - SLOUPEK KROVU VIZ PŮDORYS A REZY KROVŮ  
S1 - S19 VIZ VÝKRES ŘEZ A-A  
Z1, Z2 - VIZ VÝPIS ZÁMEČNICKÝCH VÝROBKŮ
- G - PRVEK PRO ZÁVĚSNÉ WC GEBERIT DUOFIX OBLOŽEN SÁDROKARTONEM RIGIPS RBL  
JK - JEDNOPRŮDUCHOVÝ KOMÍN SCHIEDEL MULTI Ø 140mm, KOMÍN NUTNO ODDILATOVAT  
OD - ODVĚTRÁNÍ DIGESTOŘE Z 1NP PLASTOVÝM POTRUBÍM, VYÚSTĚNO NAD STŘEŠNÍ ROVINU, ZAKONČENO ODVĚTRÁVACÍ TAŠKOU BRAMAC  
OK - ODVĚTRÁNÍ KANALIZACE PLASTOVÝM POTRUBÍM, VYÚSTĚNÉ NAD STŘEŠNÍ ROVINU, ZAKONČENÉ ODVĚTRÁVACÍ TAŠKOU BRAMAC DUROVENT  
OM - ODVĚTRÁNÍ MÍSTNOSTI 204 A 205 NAPOJENO NA PLASTOVÉ POTRUBÍ, VYÚSTĚNÉ NAD STŘEŠNÍ ROVINU, ZAKONČENÉ ODVĚTRÁVACÍ TAŠKOU BRAMAC DUROVENT  
PD - POUZDRO PRO POSUVNÉ DVEŘE ECLISSE JEDNOKŘIDLÉ PRO ZDIVO, 1535x2065mm  
SD - ZAKRYTÍ KONSTRUKCE SÁDROKARTEM RIGIPS RB 12,5mm  
X1 - PROTIPOŽÁRNÍ SKLÁDACÍ PŮDNÍ SCHODY FAKRO LWF - 280, 700x1200mm
- KER. OB. - KERAMICKÝ OBKLAD  
SDK RBL. + M. - SÁDROKARTONOVÁ DESKA RIGIPS RBL + PRIMALEX PLUS BÍLÝ  
SDK RB. + M. - SÁDROKARTONOVÁ DESKA RIGIPS RB + PRIMALEX PLUS BÍLÝ  
VPC OM. + M. - VÁPENOCEMENTOVÁ OMÍTKA + PRIMALEX PLUS BÍLÝ
- V PŘÍČKÁCH MEZI MÍSTNOSTMI 106-202, 203-204, 208-207, 208-209 JE ZAZDĚNA PÁSOVÁ OCEL STAŽENÍ POZEDNIC, KTERÁ JE VLOŽENA V BANDÁŽI.

c)				
b)				
a)				
ozn. změny	předmět změny	změnu provedl	podpis	datum



0,000 = 358,39 m n.m., B.p.v. / SOUŘADNICOVÝ SYSTÉM S-JTSK

DRUH PRÁCE	BAKALÁŘSKÁ PRÁCE		<div></div> <div>VYSOKÉ UČENÍ TECHNICKÉ V BRNĚ FAKULTA STAVEBNÍ ÚSTAV POZEMNÍHO STAVITELSTVÍ</div>	
VYPRACOVAL	Marek Štastný			
KONTROLOVAL	Ing. Zuzana Mastrná, Ph.D.			
STAVEBNÍK	Jan Sláma, Vir 15, 592 66 Vir			
MÍSTO STAVBY	Koroužné, kat. území Koroužné, parc. č. 363/1, 363/36, 363/49			
NÁZEV STAVBY	NOVOSTAVBA RODINNÉHO DOMU S PROJEKČNÍ KANCELÁŘÍ			
STAVEBNÍ OBJEKT	SO 01 RODINNÝ DŮM S PROJEKČNÍ KANCELÁŘÍ OBJEKT A		FORMÁT	6 A4
ČÁST	D.1.1 ARCHITEKTONICKO-STAVEBNÍ ŘEŠENÍ		DATUM	05/2014
OBSAH:	PŮDORYS 2NP		STUPEŇ PD	DPS
			MÉRÍTKO	Č. VÝKRESU
			1:50	D1.1.02